



ZWEIRAUMWOHNUNGEN

ILLSTRASSE - FELDKIRCH-TOSTERS





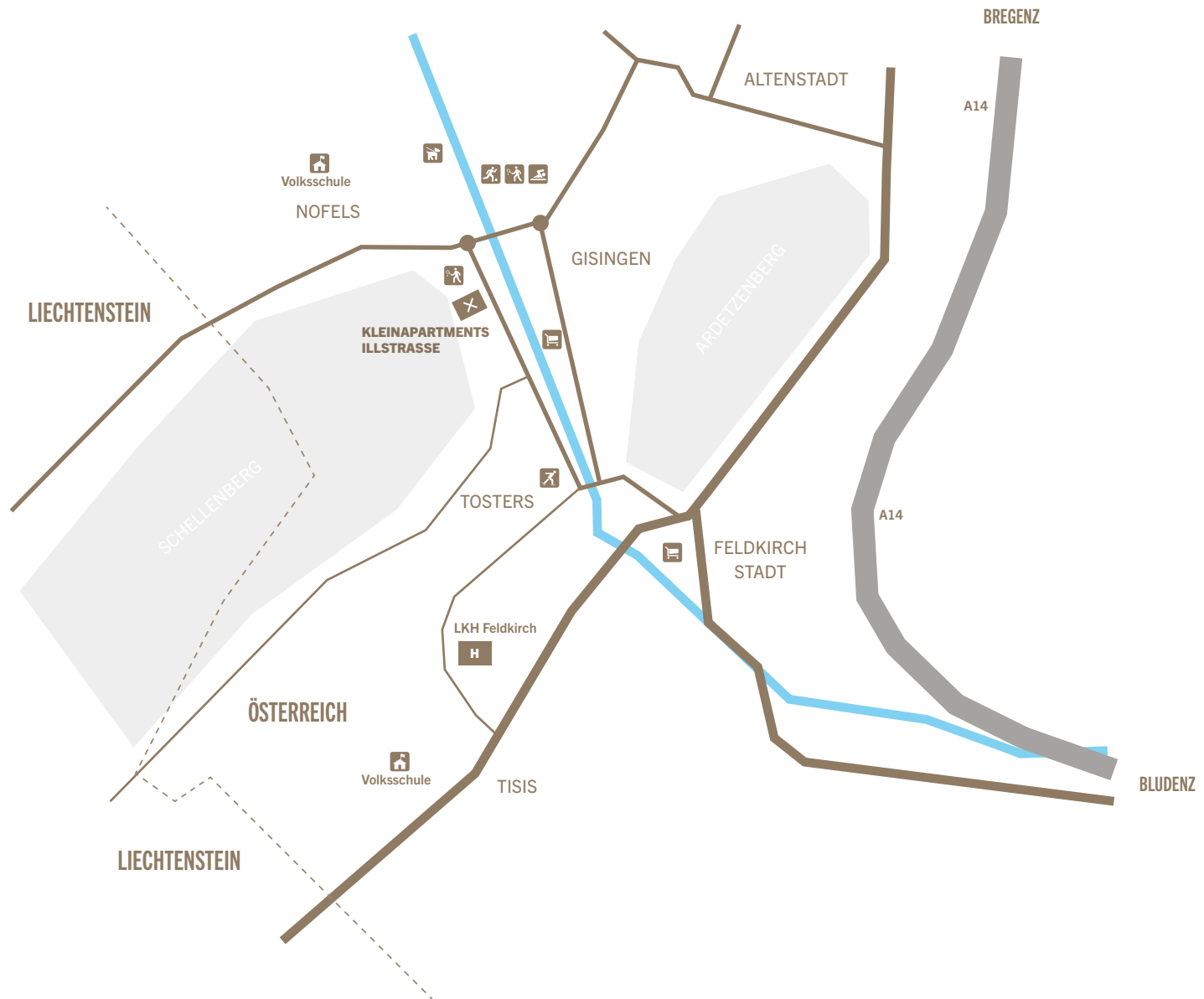
KLEIN, ABER OHO - WOHLFÜHLWOHNUNGEN MIT ALLEM DRUM UND DRAN

Tosters, einer der sechs Ortsteile Feldkirchs. Einer jener Ortsteile, in denen man am Dorf lebt, die Stadt – und auch Liechtenstein – aber immer in Griffweite liegen. Hier, in der Illstraße, kommt ein Vollholzhaus mit 18 Wohneinheiten – davon zwölf **ZWEIRAUMWOHNUNGEN** – zur Umsetzung. Wieder einmal eine trimana-Premiere. Denn zum ersten Mal setzen wir als Bauträger die gute Mischung – **ZWEIRAUMWOHNUNGEN** und Dreizimmer-Apartments – in einem Ballungsraum wie Feldkirch um. In Stadtnähe ist die Nachfrage nach kleineren, aber dafür richtig durchdachten Wohnungen groß. Unser Konzept beschränkt sich jedoch nicht darauf. Im Gegenteil. Die zwölf kleineren Wohnungen werden durch sechs Dreizimmerwohnungen, jeweils rund 66 m² groß, ergänzt. So bietet die Illstraße Wohn-

raum für jedes Alter und für jede Lebenssituation – und es entsteht eine gute Mischung, auch bei den Hausbewohnern. Das Beste: Egal, ob **ZWEIRAUMWOHNUNGEN** oder doch Dreizimmerwohnung, alle trimana Wohnungen erreichen den gleichen Effekt: Maximale Wohnqualität und Gemütlichkeit, nicht zuletzt wegen des Baustoffs Holz. Gut zu wissen: Die Illstraße verfügt über 18 Stellplätze in der Tiefgarage. E-Ladestationen sind natürlich vorhanden. Dazu kommt noch ein Stellplatz für Caruso Carsharing, das auch von den Bewohnern genutzt werden kann (soll). Auf das Auto gänzlich verzichten, geht außerdem ganz leicht in der Illstraße. Busstation und Fahrradweg befinden sich direkt vor der Haustüre.







Lageplan



FELDKIRCH-TOSTERS– IDEAL, FÜR DAS GANZE LEBEN

Feldkirch-Tosters liegt herrlich zwischen Schellen- und Blasenberg und in direkter Nähe zu Liechtenstein. Tosters ist ein Ortsteil, in dem man gerne zu Hause ist. Ein Ort, der für Familien genauso attraktiv ist wie für die junge Generation, Best Ager sowie ältere Menschen. Das dörfliche Leben kann hier genauso gut genossen werden wie das städtische. Denn in wenigen Minuten ist man mitten in der Stadt in Feldkirch. Ruhe, Trubel und Naturgenuss liegen nahe beieinander. Diese Mischung bringt eine einzigartige Lebensqualität für Jung und Alt.

Gut zu wissen: Für Pendler nach Liechtenstein ist die Lage in Tosters optimal.





DURCHDACHT AUF ALLEN EBENEN

Egal, ob man im Dachgeschoss, in der Tiefgarage, beim Fahrradraum oder im Außenbereich beginnt – von oben bis unten, von vorne bis hinten sind die Apartments in Feldkirch-Tosters durchdacht. Immer das Praktische, das Nützliche, das Schöne und das Gemütliche im Fokus. Wir zeigen, dass **ZWEI RAUMWOHNUNGEN** all das können, was man sonst nur großen Wohnungen zutrauen würde.

Die Wohnungen an der Tostner Illstraße sind wahre Alleskönner. Die Grundrisse holen das Beste aus den vorhandenen Flächen heraus, sie sind gemacht für die Herausforderungen des Alltags. Auf Wunsch kann die komplette Einrichtung bei uns beauftragt werden – zu sehr fairen Preisen und in bester Tischler-Qualität. Jede Einheit verfügt zudem über eine eigene Terrasse – die Erdgeschosswohnungen haben zusätzlich kleine Gartenanteile – ein eigenes Kellerabteil und einen Garagenplatz. Wohnungen zum Wohlfühlen und Entspannen – das finden Sie in unseren Holzhäusern.

Gut zu wissen: Die Anlage verfügt über beste Energiewerte. Strom und Wärme werden mittels Photovoltaik-Anlage am Dach und Luftwärmepumpe erzeugt.



ZWEI WOHNUNGSTYPEN – FÜR VIELE LEBENSSITUATIONEN

Wir denken bei unseren Projekten – ob Reihenhaus, Doppelhaus oder Wohnanlage – die verschiedenen Bedürfnisse und Lebensphasen der möglichen zukünftigen Bewohner mit. Deshalb wäre es für uns zu kurz gegriffen gewesen, hätten wir uns hier in Tosters ausschließlich auf **ZWEIRAUMWOHNUNGEN** fixiert. Wir wollen mit den 18 Einheiten Wohnraum für die verschiedensten Umstände bieten. Von erster eigener Wohnung über ein gemütliches Zuhause für eine kleine Familie bis zum Alterswohnsitz – die zwei Wohnungstypen sind so gestaltet, dass sie für viele Lebenssituationen passend sind. Die Idee dahinter ist auch unseren Kunden eine Vielfalt an Nachbarn zu bieten, so dass eine bunte Hausgemeinschaft entsteht und zusammenlebt.

In jedem Stockwerk werden jeweils zwei Wohnungen mit jeweils 66 Quadratmeter umgesetzt. Zwei Schlafzimmer mit jeweils eigener Dusche sind hier zusätzlich zum großzügigen Wohn-, Koch- und Essbereich geplant. Hier könnte eine kleine Familie, eine kleine WG, ein Paar oder auch eine alleinstehende Person ein gemütliches Zuhause finden. Analog dazu werden in jedem Stockwerk vier **ZWEIRAUMWOHNUNGEN** mit jeweils 33 Quadratmetern umgesetzt. Betreten werden diese über wunderschöne Laubengänge. Der kleine Balkon, der offene Wohn-, Koch- und Essbereich und das eigene Schlafzimmer bieten dem zukünftigen Bewohner maximalen Komfort. Wer sich Sorgen macht, es könnte an Stauraum mangeln, der kennt trimana noch nicht. Wir wissen, wie wichtig der Stauraum für gelungenen Wohnraum ist und haben diesen deshalb bereits gekonnt mitgedacht.



ZWEI RAUMWOHNUNG

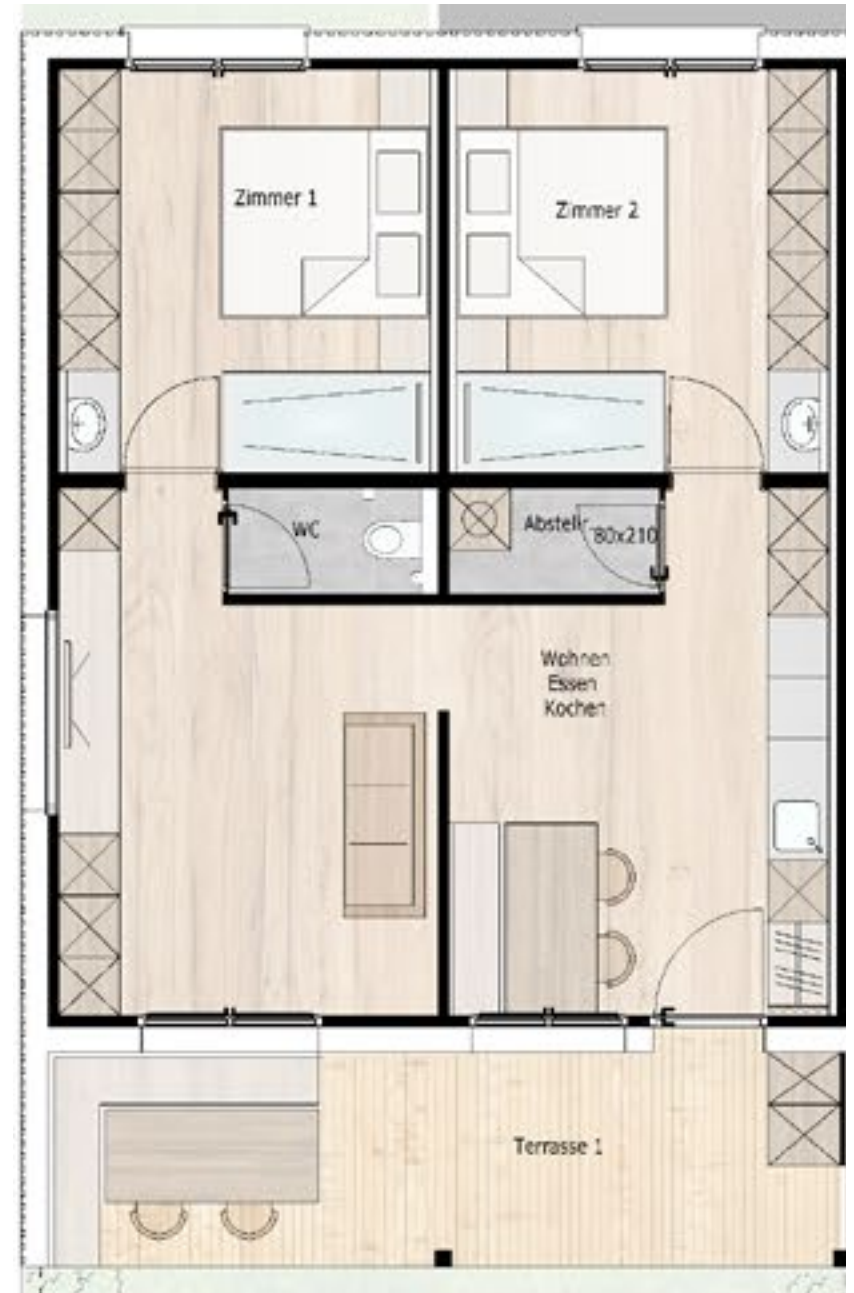
TOP 2-6, 8-11, 14-17

Kochen / Essen / Wohnen	ca. 18,04 m ²
Zimmer 1	ca. 10,72 m ²
WC	ca. 1,89 m ²
Dusche	ca. 1,93 m ²
GESAMT	ca. 32,58 m²
Terrasse überdacht	ca. 8,02 m ²
Gartenfläche (im Ergeschoss)	ca. 18 m ²
Lager	ca. 3 m ²

KLEINWOHNUNG

TOP 1, 6, 7, 12, 13, 18

Kochen / Essen / Wohnen	ca. 33,38 m ²
Zimmer 1	ca. 14,26 m ²
Zimmer 2	ca. 14,26 m ²
WC	ca. 1,89 m ²
Abstellraum	ca. 2,13 m ²
GESAMT	ca. 65,92 m²
Terrasse überdacht	ca. 8,02 m ²
Gartenfläche (im Ergeschoss)	ca. 38,70 m ²
Lager	ca. 6 m ²





HOLZ – EIN UNVERGLEICHBARER BAUSTOFF

trimana steht für das Bauen mit Holz. Dabei setzen wir auf das KLH-Massivholz-System. Dabei werden mittels formaldehydfreien und somit schadstoffarmen Klebstoffes Fichtenlamellen unter hohem Druck zu großformatigen Bauelementen gepresst. Das dafür verwendete Holz stammt zu 100 Prozent aus nachhaltiger Waldwirtschaft aus Österreich und der Schweiz.

Dieses System ermöglicht kürzere Bauzeiten, reduziert die Energiekosten und bringt außerdem eine positive und entspannende Wohnatmosphäre in die Apartments.

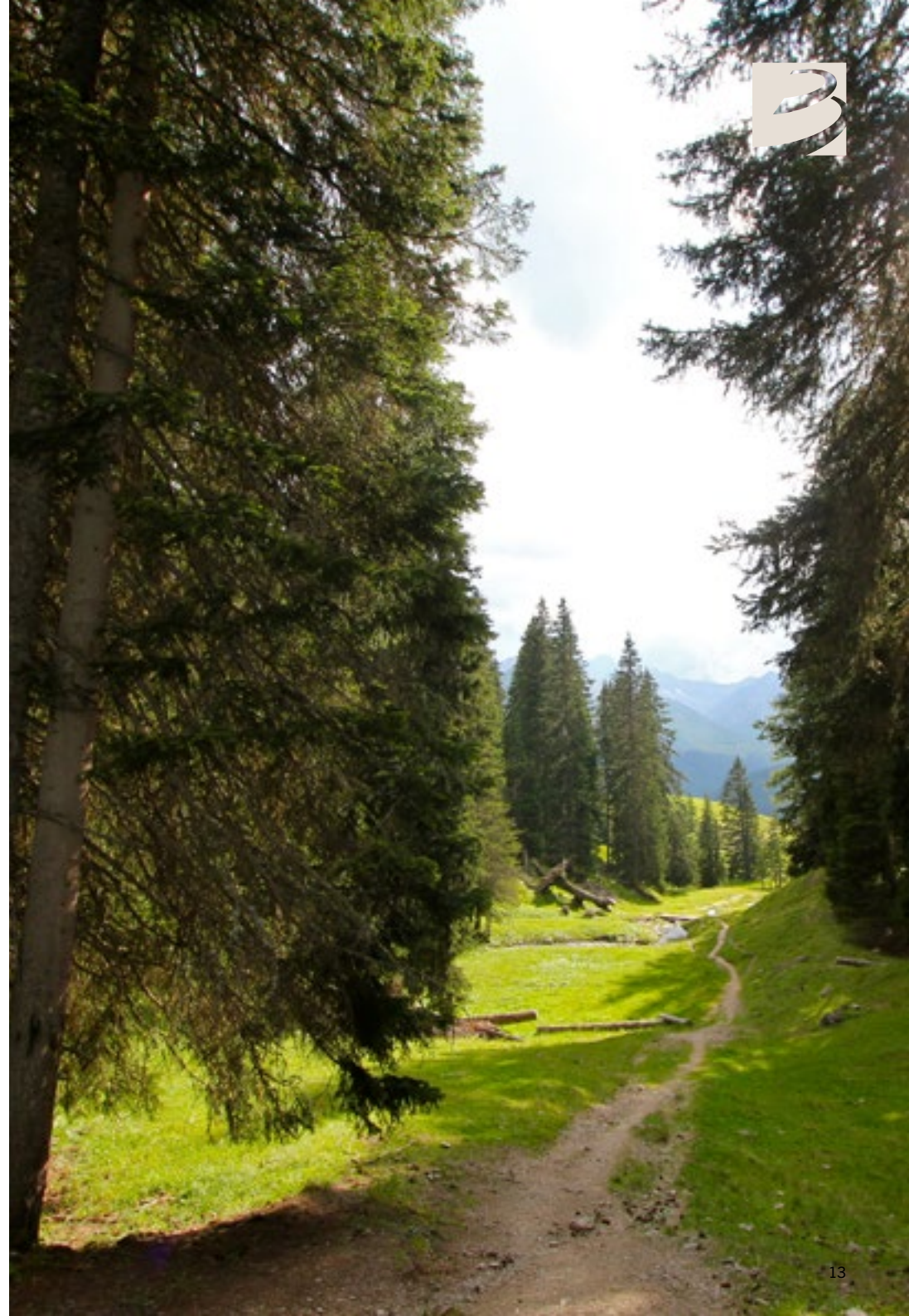
Mehr Informationen: www.klh.at



HIGHLIGHTS KLH-MASSIVHOLZ

- Ökologisch wertvoll: Holz aus nachhaltiger Waldwirtschaft
- Massiv und wertbeständig
- Große Masse bedingt geringe Energiekosten und hohen Strahlenschutz
- Positive und beruhigende Wohnatmosphäre
- Kurze Bauzeit

KLH



ZWEIRAUM
WOHNUNGEN

ILLSTRASSE

2

VIRTUELLER RUNDGANG
trimana ZWEIRAUMWOHNUNG



360° TOUR

MEHR ALS EIN VERSPRECHEN

Sie wollen Ihre Entscheidung nicht von Worten oder einer Computer-Visualisierung abhängig machen? Überzeugen Sie sich selbst und vor Ort. Wir haben die Möglichkeit gemeinsam mit Ihnen ein Referenzobjekt zu besichtigen. Dabei handelt es sich um bestehende **ZWEIRAUMWOHNUNGEN**, welche die Hochwertigkeit unserer Arbeit zeigt.

Fotos: **ZWEIRAUMWOHNUNGEN** Mellau







PARTNER MIT HANDSCHLAGQUALITÄT

Trimana steht für Erfahrung, Innovation, Kompetenz und Qualität. Das Team aus Feldkirch und dem Bregenzerwald konzentriert Wissen und Know-how aus den Bereichen Architektur, Bauwesen, Innenarchitektur und Vertrieb.

Ihre zukünftige Immobilie erfüllt so nicht nur in Teilbereichen, sondern im Gesamten höchste Ansprüche in Qualität und Ausführung.

Bei Fragen steht Ihnen trimana-Geschäftsführer Dieter M. Furtenbach gerne zur Verfügung.

Wir freuen uns auf ein Kennenlernen!

INFORMATIONEN

DIETER M. FURTENBACH

☎ +43 (0)664 533 12 11
✉ d.furtenbach@trimana.at

TRIMANA GMBH

🏠 Liechtensteinerstraße 11, A-6800 Feldkirch
✉ office@trimana.at

www.trimana.at



Marius Cerha, Dieter M. Furtenbach, Wilhelm Hager



www.trimana.at