



FERIENCHALETS

Bazora, Frastanz





„Für Menschen, die einen besonderen Ort suchen, an dem man gerne ankommt, gerne ist und immer wieder gerne zurückkehrt“.

Chalets in Bazona – Feriendomizil aus Vollholz

Wahre Rückzugsorte, abseits von städtischem oder touristischem Trubel Treiben werden rar. Orte, an denen Ruhe, Natur und Wohlgefühl zusammenkommen, sind heute besonders wertvoll. In Bazona, einem Ortsteil der Gemeinde Frastanz (Vorarlberg-Österreich) ist das noch möglich. Hier lässt trimana in unmittelbarer Nähe des wohl beliebtesten Steilhangs des Walgaus vier Ferienchalets – **übrigens alle mit Ferienwidmung** – entstehen, die genau jene Rückzugsorte sein können, die wir so sehr suchen.

Die Chalets werden vollständig in Vollholzbauweise errichtet und verbinden zeitgemäßen Komfort mit einer Architektur, die zur Region passt und so Modernes mit Traditionellem verbindet. Klare Formen, natürliche Materialien und durchdachte Grundrisse schaffen Räume, die Wärme und Ruhe ausstrahlen und zugleich funktional bleiben.

Die Ferienchalets Bazona sind kein kurzfristiges Angebot, sondern ein langfristiger Wert: Für Menschen, die einen besonderen Ort suchen, an dem man gerne ankommt, gerne ist und immer wieder gerne zurückkehrt.



Wohltuende Auszeit

Bazora gehört zur Gemeinde Frastanz im Bezirk Feldkirch und liegt auf rund 1.000 Metern Seehöhe. Die Lage ist geprägt von Ruhe, Weitblick und Natur pur. Von hier öffnet sich der Blick über die umliegende Berglandschaft bis zum Bodensee – eine Aussicht, die dauerhaft erhalten bleibt.

Das Gebiet ist als klassisches Ferienwohngebiet gewachsen und zeichnet sich durch kleine Ferienhäuser, großzügige Grundstücke und viel Freiraum aus. Bazora ist ganzjährig gut erreichbar – auch im Winter – und bietet zu jeder Jahreszeit ein intensives Naturerlebnis. Wanderwege beginnen direkt vor der Haustüre und bieten für jede Art von Wanderung genügend Möglichkeiten – von der einfachen Bazora-Runde bis zur anspruchsvollen Wanderung zu den Hohen Köpfen, hier finden Wanderbegeisterte jeden Levels den passenden Weg. Im Winter steht bei entsprechender Schneelage ein kleines, feines Familienskigebiet zur Verfügung. Größere Skigebiete wie im Brandnertal, im Montafon oder auch am Arlberg sind in 20 bis 40 Autominuten erreichbar.

Wer doch auch manchmal etwas Abwechslung zur Ruhe benötigt, der ist in 20 Autominuten in Feldkirch. Die Montfortstadt besticht durch ihren charmanten und historischen Stadtkern, begeistert mit gemütlichen Cafés, feinen Restaurants, vielfältigen Kulturveranstaltungen, dem lebendigen Wochenmarkt und einem entspannten Shopperlebnis auf.

Bazora verbindet somit Rückzug und Ruhe einerseits , kurze Wege und gute Erreichbarkeit andererseits.



Highlights

- Eigene Wiesen
- Terrasse
- Holzfassade mit senkrechtem Fichtenschirm
- Kaminanschluss
- Sauna auf Wunsch

Die Ferienwidmung: Ein großer Vorteil

Die vier jeweils 99m² großen Chalets verfügen **über eine ausgewiesene Ferienwidmung**. Diese Widmung ist heute selten und stellt einen wesentlichen Mehrwert für Käufer:innen dar. Sachlich betrachtet ermöglicht die Ferienwidmung die zeitlich flexible Nutzung der Immobilie als Ferien-domizil. Ebenso ist – im Rahmen der gesetzlichen Vorgaben – auch eine touristische Vermietung zulässig. **Damit eröffnen sich attraktive Nutzungsmöglichkeiten über das gesamte Jahr hinweg.**

Für Käufer:innen bedeutet das: maximale Freiheit in der Eigennutzung und zugleich die Option auf einen zusätzlichen wirtschaftlichen Rückfluss. Die Ferienchalets Bazora vereinen damit persönlichen Rückzugsort und wertstabile Investition – eine Kombination, die in dieser Lage nur noch selten zu finden ist.







Alles, was ein zeitweiliges Zuhause benötigt

Ein Feriendomizil lebt von Treffpunkten, Rückzugsorten und Freiräumen – drinnen wie draußen. Und es sollte sich vom ersten Moment an wie ein Zuhause anfühlen.

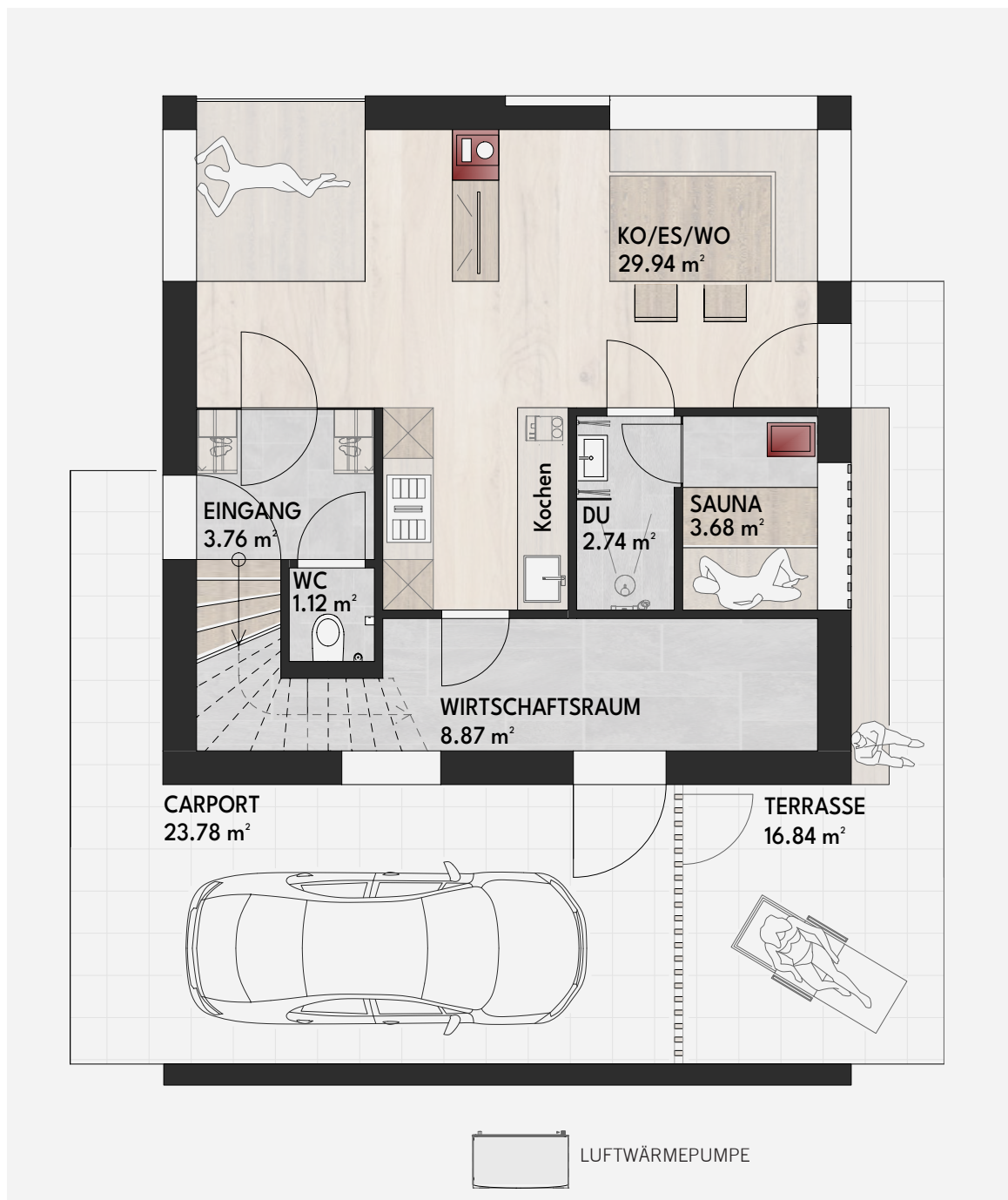
Die Chalets sind so konzipiert, dass sich das Leben im Erdgeschoss sammelt: Kochen, Essen und Wohnen gehen fließend ineinander über. Große Panoramafenster holen die Landschaft ins Haus und schaffen eine enge Verbindung zwischen Innenraum und Umgebung. Die vorgesehene Terrasse und die großzügige Liegewiese laden im Sommer zum Verweilen, Entspannen und Genießen des Ausblicks ein. Im Winter kann der eigene Ofen – Kaminanschluss ist in allen Chalets vorhanden – wohlige Wärme nach einer ausgiebigen Wanderung oder Skitour bieten. Eine Sauna ist im Grundriss bereits mitgedacht und kann auf Wunsch realisiert werden.

Im Obergeschoss befinden sich drei Schlafzimmer sowie zwei Bäder, die ausreichend Platz für Familie und Gäste bieten. Eine Loggia ergänzt den privaten Rückzugsraum und eröffnet einen weiteren Blick in die Bergwelt – ein geschützter Ort für ruhige Stunden.

Ein praktischer Wirtschaftsraum, der Carport mit idealer Möglichkeit zur Holzlagerung sowie der Kaminanschluss runden das Raumangebot ab.

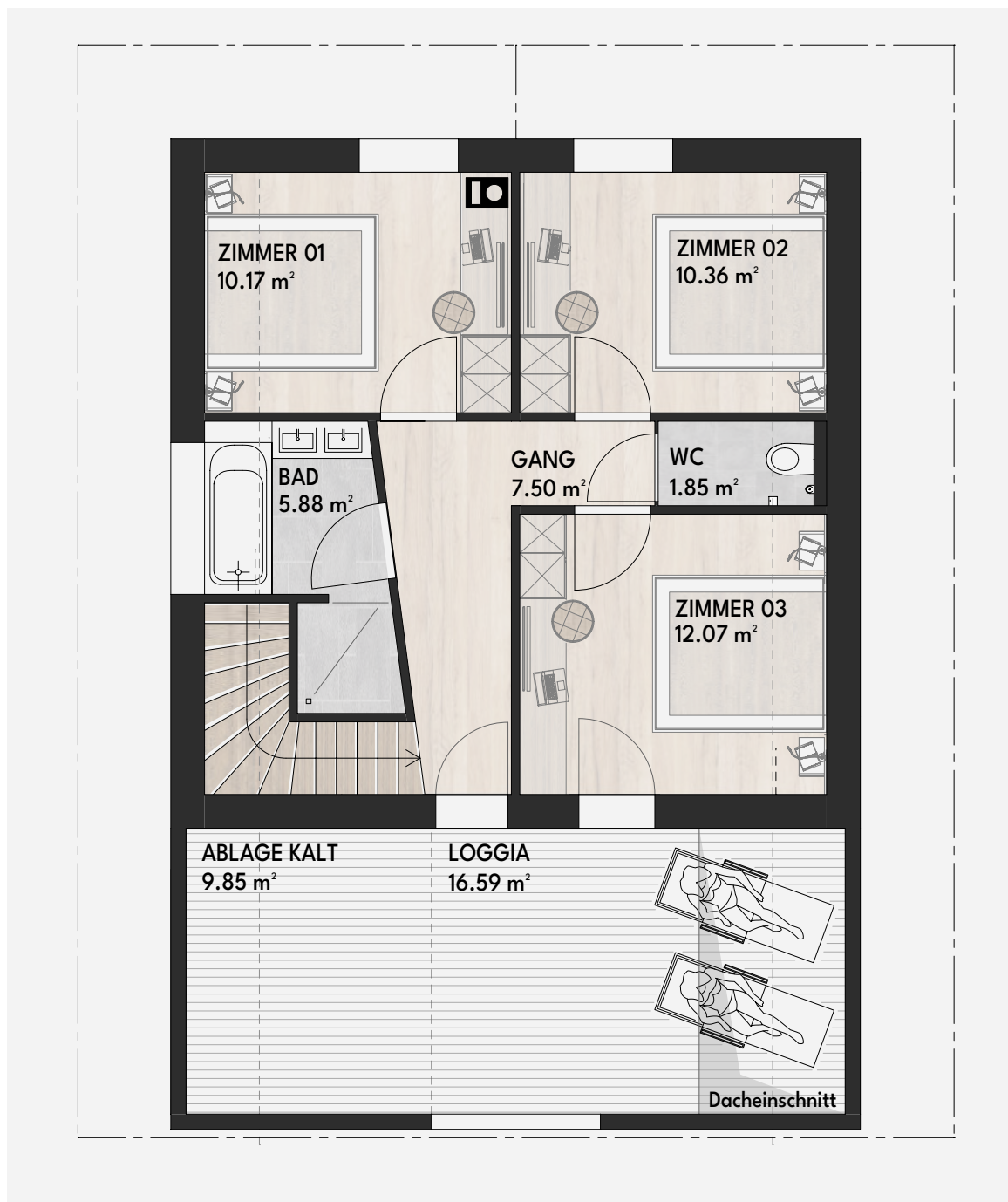
Grundrisse

Ebene 0



Grundrisse

Ebene +1



Ankommen und Wohlfühlen

- **Niedrige Energiekosten Beheizung mit Luftwärmepumpe, erneuerbare Energie**
- **Die traditionell horizontal geteilte „Stalltüre“ macht die Hauseingangstüre zu einem besonderen Blickfang.**
- **Landhausdielen in Eiche als Bodenbelag**

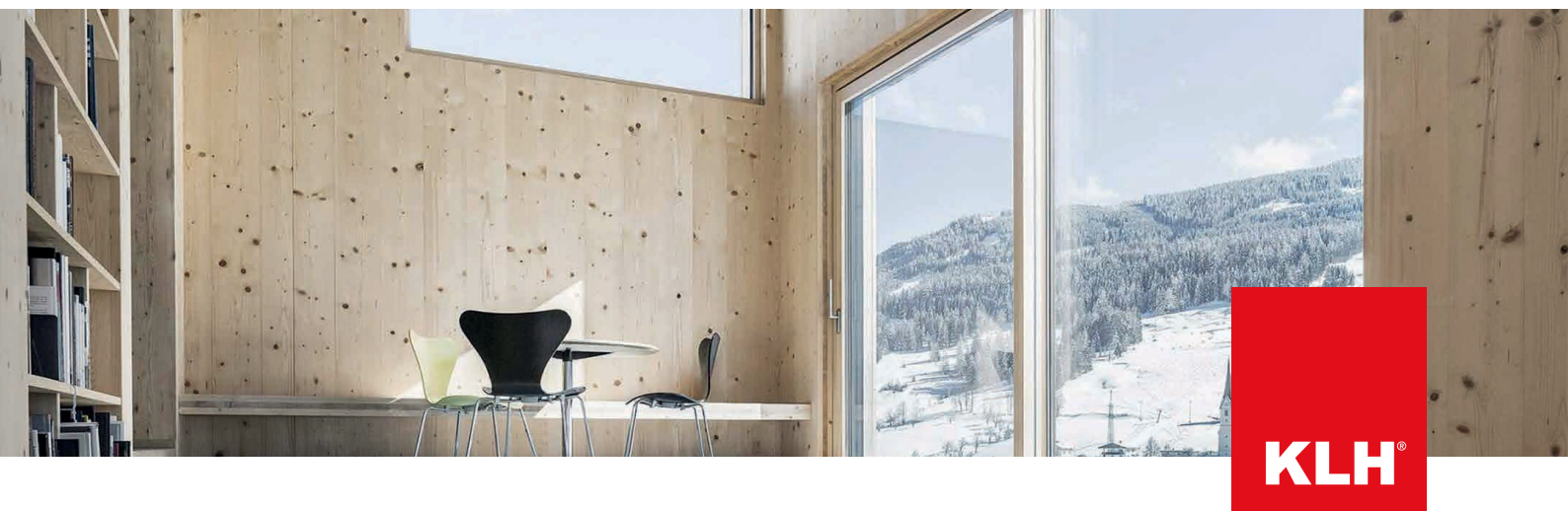
Baustoff Holz: Heimkommen und Wohlfühlen

Die trimana Häuser werden vollständig aus Holz und damit ökologisch-stimmig errichtet. Zum wiederholten Male setzt trimana das bewährte KLH-Massivholz-System ein. trimana steht für nachhaltiges Bauen.

Holz besitzt erwiesenermaßen eine beruhigende Wirkung und verleiht Räumen einen einladenden und gemütlichen Charakter. Deshalb ist Holz nicht nur in der Außen-, sondern auch in der Wohnraumgestaltung das dominierende Element. Die Wärme des Holzes vermittelt pure Behaglichkeit – zu jeder Tages- und Jahreszeit. Und: Die Vollholzbauweise hält die Energiekosten niedriger.

In den Ferienchalets in Bazora heißt es künftig: Ankommen, Wohlfühlen, Entspannen und Genießen.





KLH-Massivholz

- **Ökologisch wertvoll: Holz aus nachhaltiger Waldwirtschaft**
- **Massiv und wertbeständig**
- **Große Masse bedingt geringe Energiekosten und hohen Strahlenschutz**
- **Positive und beruhigende Wohnatmosphäre**
- **Kurze Bauzeit**



Das KLH-Massivholzsystem

Das innovative KLH-Massivholz-System (Kreuzlagenholz) besteht aus gestapelten Fichtenlamellen, die mittels eines formaldehydfreien und somit schadstoffarmen Klebstoffs unter hohem Pressdruck zu großformatigen Bauelementen verleimt werden. Der hohe ökologische Effekt – **die Hölzer stammen zu 100 Prozent aus nachhaltiger Waldwirtschaft aus Österreich und der Schweiz** – überzeugt. Die Größe der Bauelemente bringt einen weiteren positiven Effekt mit sich: Die Energiekosten sinken. Und: Das hochwertige KLH-System sorgt für eine gemütliche Wohnatmosphäre. Kurz gesagt:

Das KLH-Massivholz-System besteht auf mehreren Ebenen und trägt wesentlich zur einmaligen Atmosphäre der trimana Häuser bei.



Foto: Moosalpe I, Egg

Überzeugen Sie sich selbst

Sie wollen Ihre Kaufentscheidung nicht von Worten und einer Computer-Visualisierung abhängig machen?



Gerne bieten wir Ihnen die Möglichkeit, ein bereits fertiggestelltes trimana-Haus zu besichtigen.

**Bitte melden Sie sich jederzeit –
wir freuen uns auf den Austausch.**



Informationen

Bei Fragen steht Ihnen trimana-Geschäftsführer Dieter M. Furtenbach gerne für ein unverbindliches Informationsgespräch zur Verfügung.

DIETER M. FURTENBACH

 +43 (0)664 533 12 11
 d.furtenbach@trimana.at

TRIMANA GMBH

 Liechtensteinerstraße 11, A-6800 Feldkirch
 office@trimana.at

www.trimana.at

Partner mit Handschlagqualität

trimana steht für Erfahrung, Kompetenz und Qualität.

Das Team konzentriert Wissen und Know-how aus den Bereichen Architektur, Bauwesen, Innenarchitektur und Vertrieb.

Ihre zukünftiges Ferienchalet erfüllt so nicht nur in Teilbereichen, sondern im Gesamten höchste Ansprüche in Qualität und Ausführung.



Dieter M. Furtenbach, Wilhelm Hager, Marius Cerha



FERIENCHALETs
Bazora, Frastanz

Melden Sie sich jederzeit – wir freuen uns auf den Austausch.

DIETER M. FURTENBACH

☎ +43 (0)664 533 12 11

✉ d.furtenbach@trimana.at

TRIMANA GMBH

🏠 Liechtensteinerstraße 11, A-6800 Feldkirch

✉ office@trimana.at

www.trimana.at



„Für Menschen, die einen besonderen Ort suchen, an dem man gerne ankommt, gerne ist und immer wieder gerne zurückkehrt“.



www.trimana.at