

2

# ZweiRaumwohnungen

ILLSTRASSE - FELDKIRCH-TOSTERS





## Kompakt wohnen – zentral leben

---

### Wohlfühlwohnungen mit allem Drum und Dran

Tosters ist einer jener Ortsteile in Feldkirch, wo man ganz selbstverständlich im Dorf lebt und dennoch die Stadt - und sogar Liechtenstein – jederzeit in Reichweite hat. Genau hier entsteht ein Wohnprojekt, das zeigt, wie viel Qualität auf wenig Fläche möglich ist.

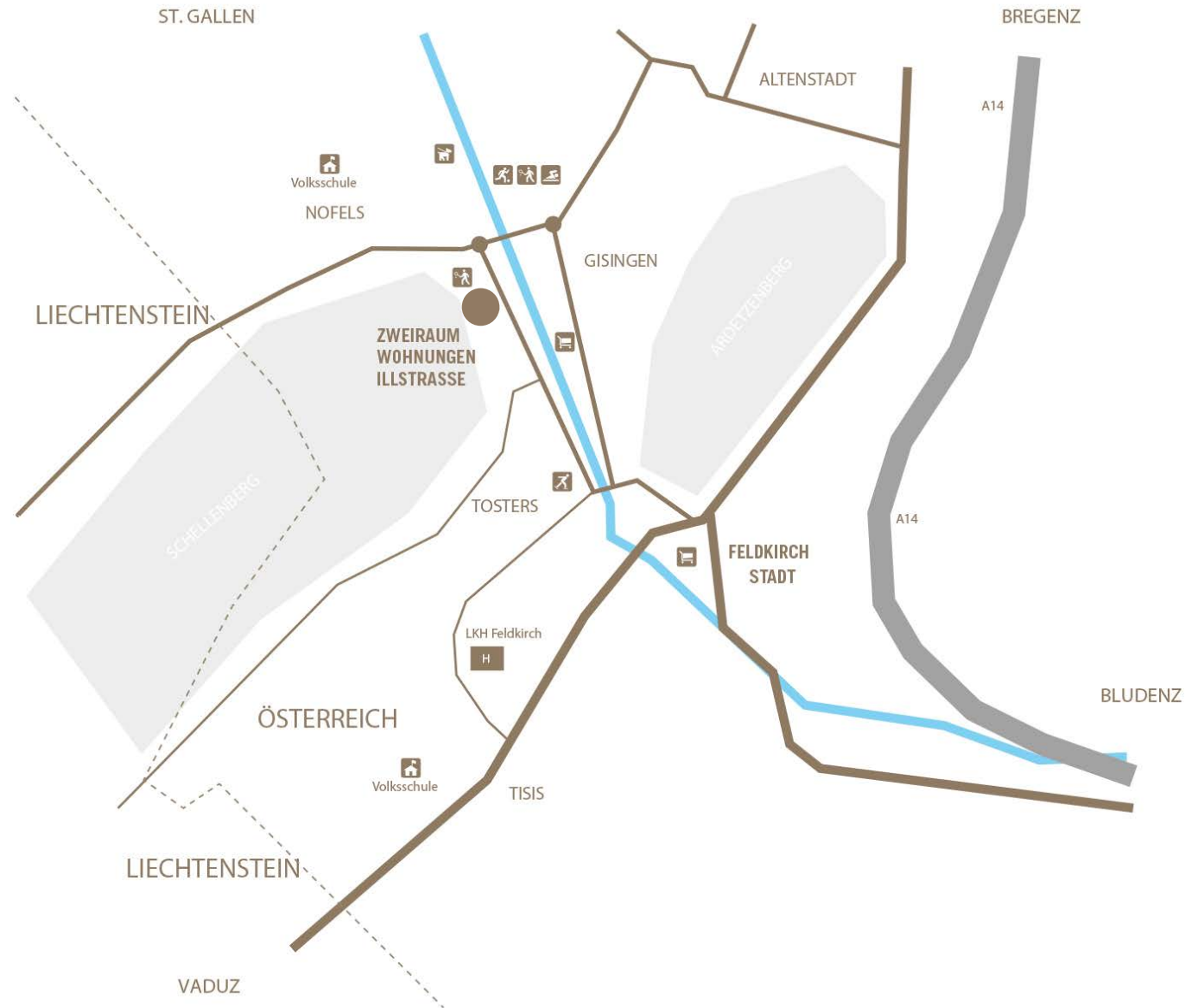
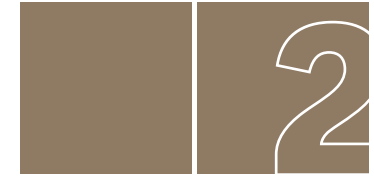
In der Illstraße realisiert **trimana ein Vollholzhaus mit insgesamt 19 Wohnungen.**

Alle als ZweiRaumwohnungen konzipiert, alle kompakt. Das Besondere daran: Auf rund 33 Quadratmetern entstehen zwei getrennte Räume. Wohnbereich hier, Schlafbereich dort. Die klare Raumaufteilung sorgt für Struktur, Privatsphäre und ein Wohngefühl, das überzeugt.

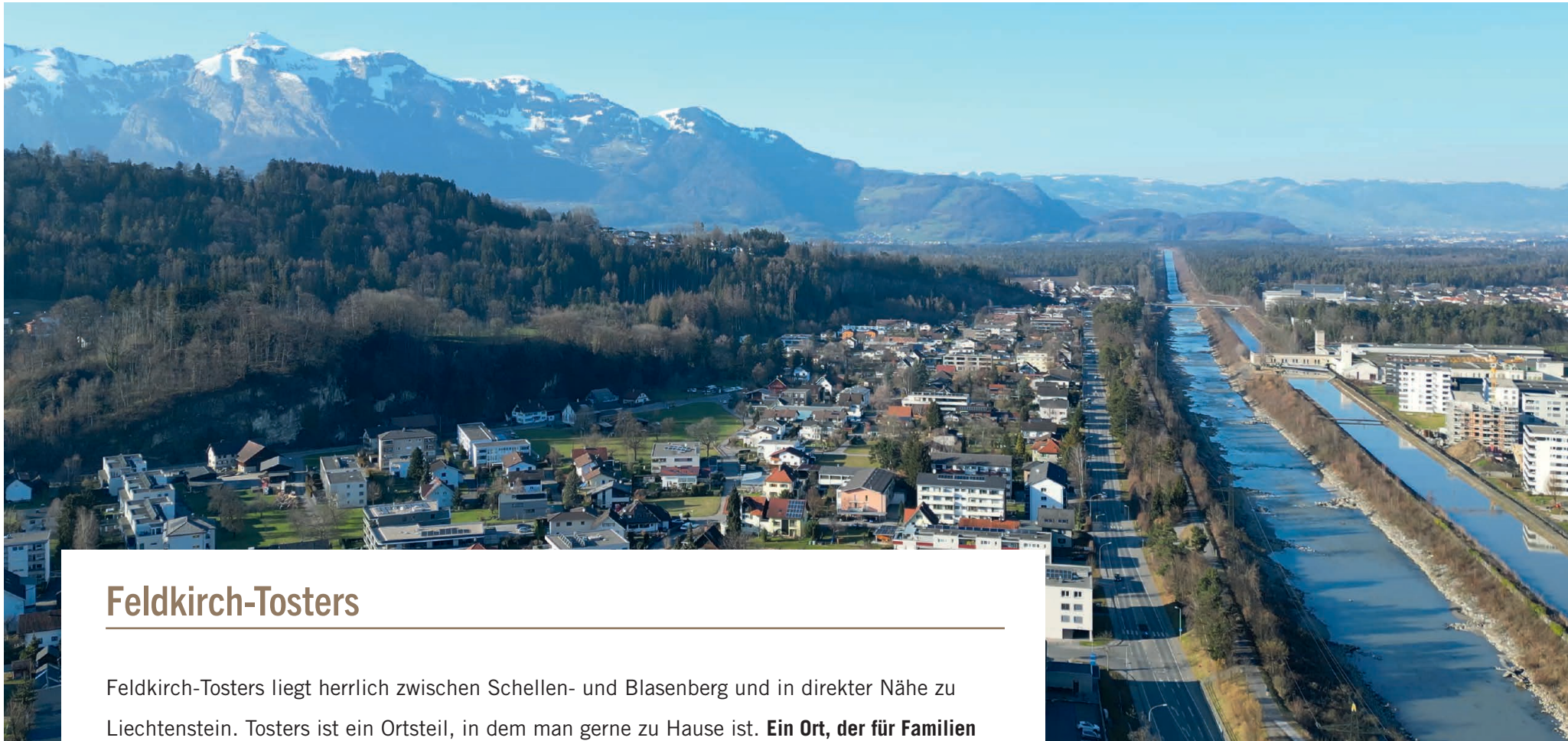
Gerade stadtnah ist die Nachfrage nach kleineren, zugleich bis ins Detail durchdachten Wohnformen besonders hoch. **Unser Konzept bietet Lebensraum für jedes Alter und jede Lebenssituation.** Das Herzstück aller trimana Wohnungen bleibt unverändert: maximale Wohnqualität und echte Gemütlichkeit, getragen durch die Vollholzbauweise die für Wärme, Ruhe, ein natürliches Raumgefühl und eine gute Atmosphäre sorgt. Gebaut wird in zwei Etappen, die Kleinanlage ist bewusst überschaubar gehalten.

- Radweg und Buslinie direkt vor der Haustür
- Ausreichend Parkplätze stehen zur Verfügung
- Vorinstallationen für E-Ladestationen vorhanden
- Ein Carsharing-Stellplatz ergänzt das Angebot
- Kellerabteil ergänzen den zusätzlichen Stauraum

# Lageplan



- 8 Minuten in die Innenstadt
- Bregenz in 35 Minuten
- Vaduz, FL in 30 Minuten
- St. Gallen, CH in 45 Minuten



## Feldkirch-Tosters

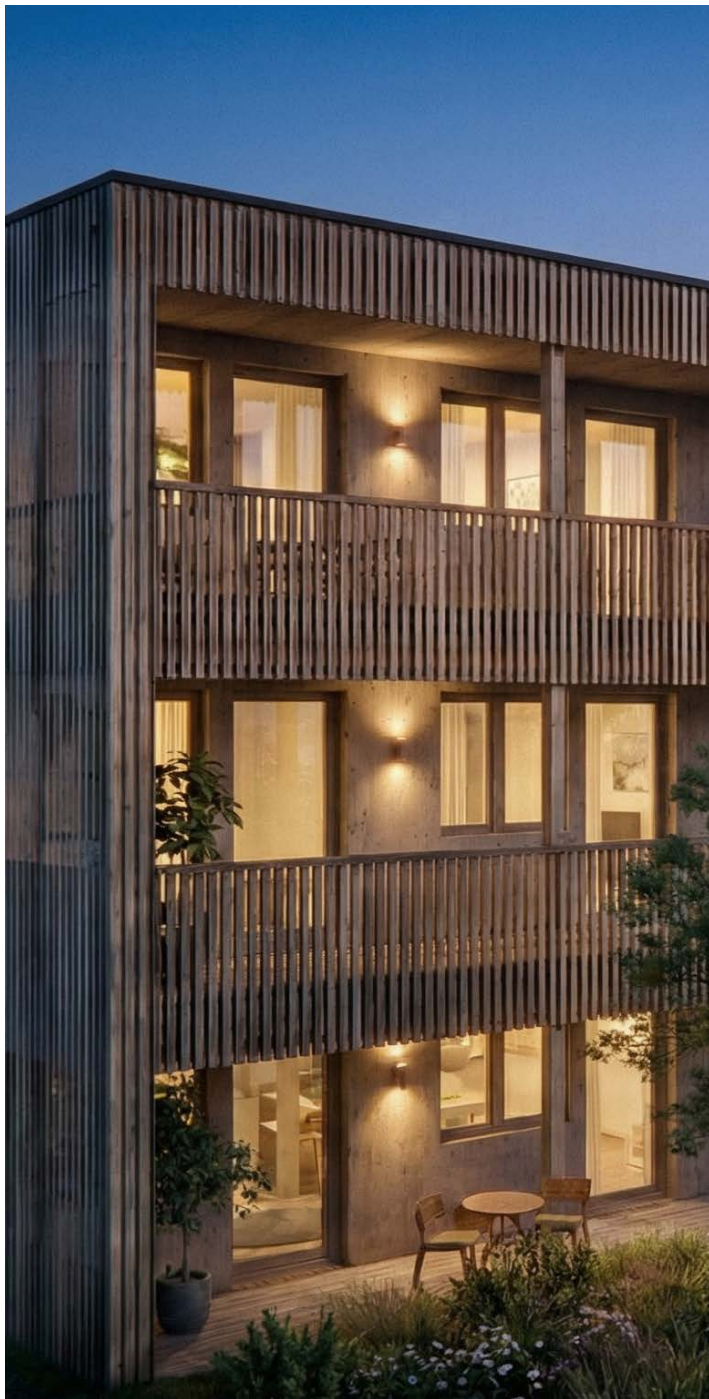
---

Feldkirch-Tosters liegt herrlich zwischen Schellen- und Blasenberg und in direkter Nähe zu Liechtenstein. Tosters ist ein Ortsteil, in dem man gerne zu Hause ist. **Ein Ort, der für Familien wie für die junge Generation, Best Ager sowie ältere Menschen attraktiv ist.**

Das dörfliche Leben kann hier genauso gut genossen werden wie das städtische. Denn in wenigen Minuten ist man mitten in der Stadt in Feldkirch. Ruhe, Trubel und Naturgenuss liegen nahe beieinander. Diese Mischung bringt eine einzigartige Lebensqualität für Jung und Alt.

**Besonders angenehm: Für Pendler** nach Lichtenstein und in die Ostschweiz ist die Lage Tosters optimal.





## Durchdacht auf allen Ebenen

---

Ob im Dachgeschoss, im Keller, beim Fahrradraum oder im Außenbereich – die Wohnungen in Feldkirch-Tosters zeigen auf jeder Ebene eine sorgfältige Planung. Praktische Lösungen, ästhetische Details, Gemütlichkeit und ein hoher Wohnkomfort stehen gleichermaßen im Fokus.

Die **ZweiRaumwohnungen aus Vollholz beweisen, wie viel Qualität und Raumgefühl auch kompakte Grundrisse bieten können**. Die Wohnungen an der Tostner Illstraße nutzen die vorhandenen Flächen optimal und erfüllen die Anforderungen des Alltags zuverlässig und komfortabel.

Auf Wunsch kann die komplette Einrichtung in hochwertiger Bregenzerwälder Tischler-Qualität und fairen Preisen beauftragt werden. **Jede Einheit verfügt zudem über eine Terrasse - die Erdgeschosswohnungen zusätzlich über Gartenanteile**. Ergänzend stehen ein eigenes Kellerabteil und ein Parkplatz zur Verfügung. So entstehen Wohnräume in unseren Holzhäusern, die Ruhe, Natürlichkeit und Wohlbefinden fördern.

**Ein zusätzlicher Vorteil: Die Anlage erreicht hervorragende Energiewerte.**

Strom und Wärme werden über eine Photovoltaik-Anlage auf dem Dach sowie eine Luftwärmepumpe bereitgestellt – effizient, nachhaltig und zukunftsfähig.



## Eine ZweiRaumwohnung für viele Lebenssituationen

---

Bei unseren Projekten – ob Wohnanlage, Reihenhaus oder Doppelhaus – denken wir die unterschiedlichen Bedürfnisse und Lebensphasen zukünftiger Bewohner mit. Mit den **19 ZweiRaumwohnungen** möchten wir Wohnraum schaffen, der sich flexibel an verschiedenste Lebensumstände anpasst: als erste eigene Wohnung, als gemütliches Zuhause für Paare oder als angenehmer Alterswohnsitz. Die Wohnungen sind so gestaltet, dass sie vielen Lebenssituationen gerecht werden und eine vielfältige, lebendige Hausgemeinschaft ermöglichen.

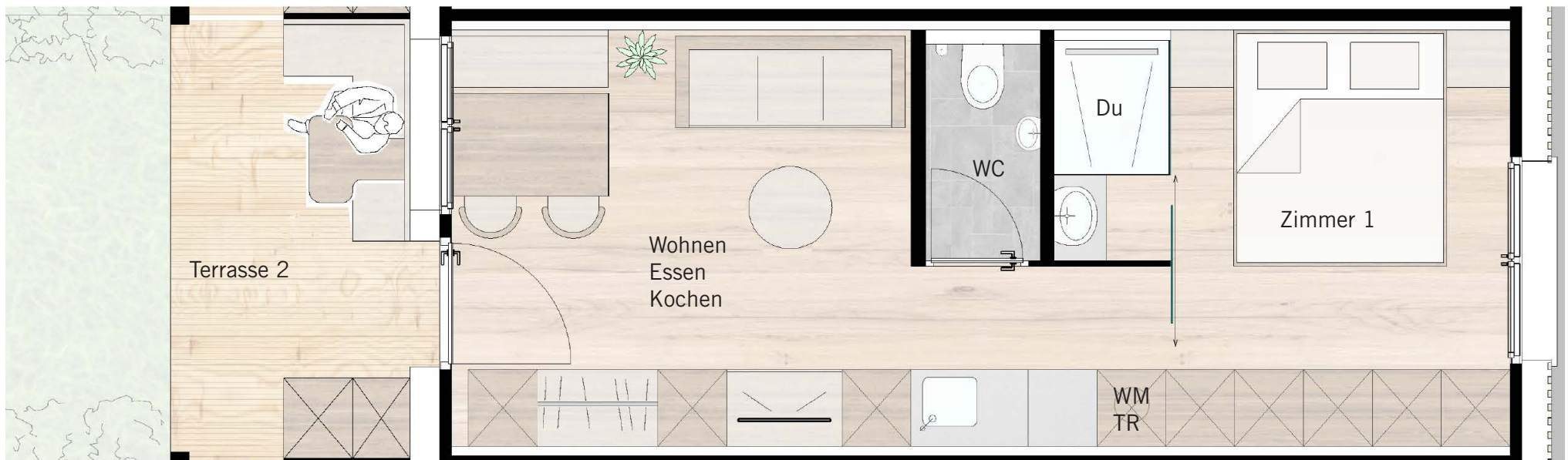
Im Erdgeschoss entstehen 5, in den Obergeschossen jeweils 7 ZweiRaumwohnungen, mit rund 33 Quadratmetern. Erschlossen werden sie über zwei Stiegenhäuser und helle, ansprechende Laubengänge. **Der Balkon, der offene Wohn-, Koch- und Essbereich sowie das separate Schlafzimmer schaffen ein komfortables Wohngefühl.**

Und für alle, die sich fragen, ob der Stauraum ausreicht: Bei trimana ist dieser Gedanke mitgeplant. **Durchdachte Lösungen sorgen dafür, dass auch auf kompaktem Raum genügend Platz für Alltägliches bleibt. effizient, nachhaltig und zukunftsfähig.**

# ZweiRaumwohnung

## Grundriss Ebene 0

Kochen / Essen / Wohnen	18,0 m <sup>2</sup>
Zimmer 1	10,7 m <sup>2</sup>
WC	1,9 m <sup>2</sup>
Dusche	1,9 m <sup>2</sup>
<b>Gesamt</b>	<b>32,5 m<sup>2</sup></b>
Terrasse überdacht	8,0 m <sup>2</sup>
Gartenfläche	18,0 m <sup>2</sup>
Lager	3,0 m <sup>2</sup>





## Überzeugen Sie sich selbst

Gerne zeigen wir Ihnen bereits bestehende ZweiRaumwohnungen von Trimana im Bregenzerwald.

## Ankommen und Wohlfühlen

- Niedrige Energiekosten
- erneuerbare Energie
- Photovoltaik Anlage
- Beheizung mit Luftwärmepumpe
- Landhausdielen in Eiche als Bodenbelag

## Baustoff Holz: Heimkommen und Geniessen

**Die trimana Zweiraumwohnungen werden vollständig aus Holz und damit ökologisch stimmig errichtet.**

Zum wiederholten Male setzt trimana das bewährte KLH-Massivholz-System ein. trimana steht für nachhaltiges Bauen.

Holz besitzt erwiesenermaßen eine beruhigende Wirkung und verleiht Räumen einen einladenden und gemütlichen Charakter. Deshalb ist Holz nicht nur in der Außen-, sondern auch in der Wohnraumgestaltung das dominierende Element. Die Wärme des Holzes vermittelt pure Behaglichkeit – zu jeder Tages- und Jahreszeit. Und: Die Vollholzbauweise hält die Energiekosten niedriger.

**In den ZweiRaumwohnungen in Tosters heißt es künftig: Ankommen, Wohlfühlen, Entspannen und Genießen.**



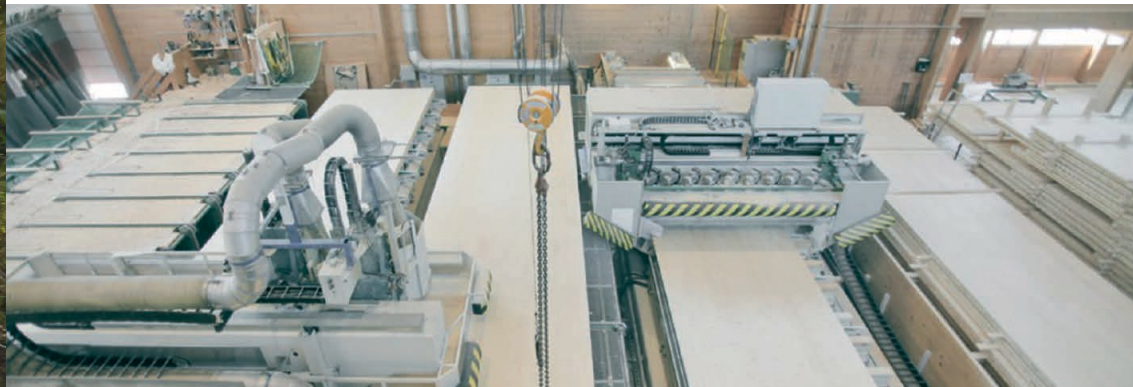
## Das KLH-Massivholzsystem

Das innovative KLH-Massivholz-System (Kreuzlagenholz) besteht aus gestapelten Fichtenlamellen, die mittels eines formaldehydfreien und somit schadstoffarmen Klebstoffs unter hohem Pressdruck zu großformatigen Bauelementen verleimt werden. Der hohe ökologische Effekt – **die Hölzer stammen zu 100 Prozent aus nachhaltiger Waldwirtschaft aus Österreich und der Schweiz** – überzeugt. Die Größe der Bauelemente bringt einen weiteren positiven Effekt mit sich: Die Energiekosten sinken. Und: Das hochwertige KLH-System sorgt für eine gemütliche Wohnatmosphäre. Kurz gesagt: **Das KLH-Massivholz-System besticht auf mehreren Ebenen und trägt wesentlich zur einmaligen Atmosphäre der trimana ZweiRaumwohnungen bei.**



## KLH-Massivholz

- **Ökologisch wertvoll: Holz aus nachhaltiger Waldwirtschaft**
- **Massiv und wertbeständig**
- **Große Masse bedingt geringe Energiekosten und hohen Strahlenschutz**
- **Positive und beruhigende Wohnatmosphäre**
- **Kurze Bauzeit**



## Partner mit Handschlagqualität

---

### trimana steht für Erfahrung, Kompetenz und Qualität.

Das Team konzentriert Wissen und Know-how aus den Bereichen Architektur, Bauwesen, Innenarchitektur und Vertrieb.

Ihre zukünftige ZweiRaumwohnung erfüllt so nicht nur in Teilbereichen, sondern im Gesamten höchste Ansprüche in Qualität und Ausführung.

**Melden Sie sich jederzeit – wir freuen uns auf den Austausch.**



**DIETER M. FURTENBACH**

☎ +43 (0)664 533 12 11

✉ d.furtenbach@trimana.at

**TRIMANA GMBH**

🏠 Liechtensteinerstraße 11 | A-6800 Feldkirch

✉ office@trimana.at

**« Wohnen im Einklang mit Umwelt und Stadt »**



Dieter M. Furtenbach, Wilhelm Hager, Marius Cerha

**Wir freuen uns mit Ihnen an der Illstrasse  
Ihre Zweiraumwohnung zu realisieren.**



[www.trimana.at](http://www.trimana.at)